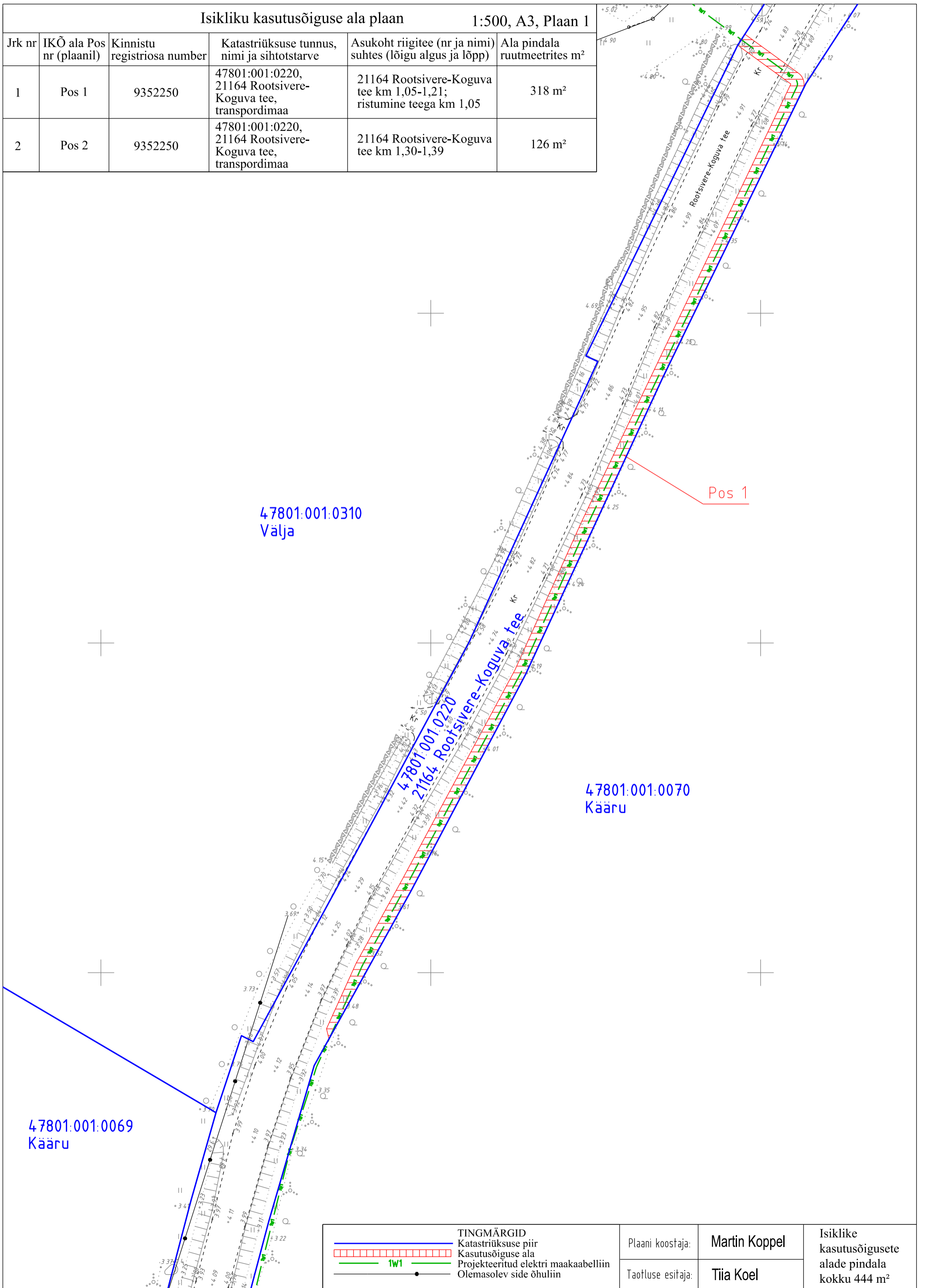


Isikliku kasutusõiguse ala plaan 1:500, A3, Plaan 1

Jrk nr	IKÕ ala Pos nr (plaanil)	Kinnistu registriosa number	Katastriüksuse tunnus, nimi ja sihtotstarve	Asukoht riigitee (nr ja nimi) suhtes (lõigu algus ja lõpp)	Ala pindala ruutmeetrites m <sup>2</sup>
1	Pos 1	9352250	47801:001:0220, 21164 Rootsivere-Koguva tee, transpordimaa	21164 Rootsivere-Koguva tee km 1,05-1,21; ristumine teega km 1,05	318 m <sup>2</sup>
2	Pos 2	9352250	47801:001:0220, 21164 Rootsivere-Koguva tee, transpordimaa	21164 Rootsivere-Koguva tee km 1,30-1,39	126 m <sup>2</sup>



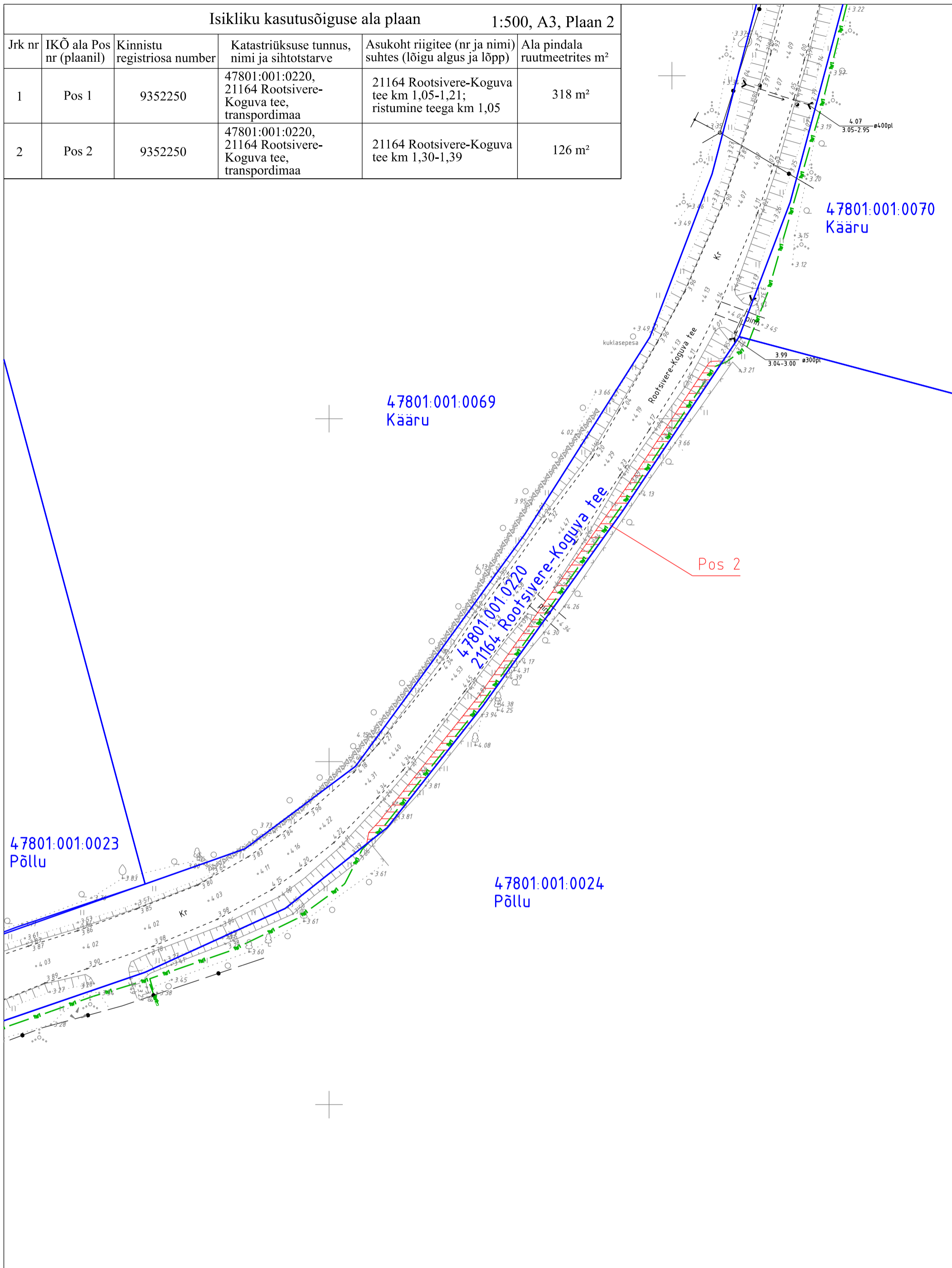
	TINGMÄRGID
	Katastriüksuse piir
	Kasutusõiguse ala
	Projekteeritud elektri maakaabelliin
	Olemasolev side õhuliin

Plaanil koostaja:	Martin Koppel
Taotluse esitaja:	Tiia Koel

Isiklike kasutusõiguste alade pindala kokku 444 m<sup>2</sup>

Isikliku kasutusõiguse ala plaan 1:500, A3, Plaan 2

Jrk nr	IKÕ ala Pos nr (plaanil)	Kinnistu registriosa number	Katastriüksuse tunnus, nimi ja sihtotstarve	Asukoht riigitee (nr ja nimi) suhtes (lõigu algus ja lõpp)	Ala pindala ruutmeetrites m <sup>2</sup>
1	Pos 1	9352250	47801:001:0220, 21164 Rootsivere-Koguva tee, transpordimaa	21164 Rootsivere-Koguva tee km 1,05-1,21; ristumine teega km 1,05	318 m <sup>2</sup>
2	Pos 2	9352250	47801:001:0220, 21164 Rootsivere-Koguva tee, transpordimaa	21164 Rootsivere-Koguva tee km 1,30-1,39	126 m <sup>2</sup>



TINGMÄRGID	
	Katastriüksuse piir
	Kasutusõiguse ala
	Projekteeritud elektri maakaabelliin
	Olemasolev side õhuliin
	Olemasolev side maakaabelliin

Plaanil koostaja:	Martin Koppel	Isiklike kasutusõigustele alade pindala kokku 444 m <sup>2</sup>
Taotluse esitaja:	Tiia Koel	